

# NOTICE DE DEMONTAGE

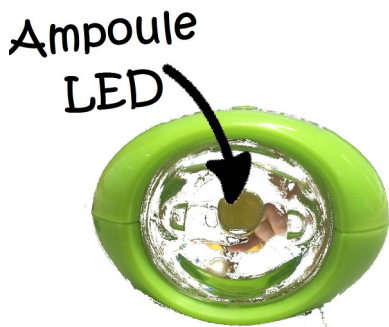
## LAMPE A RECHARGE MANUELLE



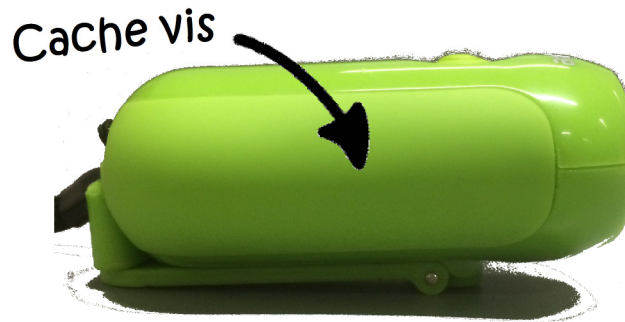
### 1) Différentes vues de la lampe



Vue de dessous



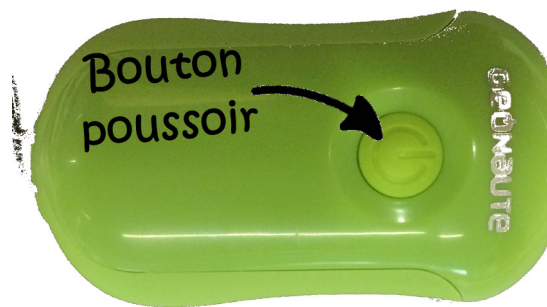
Vue de droite



Vue de face



Vue de gauche



Vue de dessus

### 2) Comment utiliser la lampe ? (mode d'emploi)



Actionner la manivelle



Presser le bouton



La lampe éclaire

# NOTICE DE DEMONTAGE



## LAMPE A RECHARGE MANUELLE



### 3) Comment démonter la lampe ? (notice de démontage)

#### 3.1) Retirer le cache-vis



Saisir le cache-vis et tirer vers l'arrière

Il faut tirer assez fort !



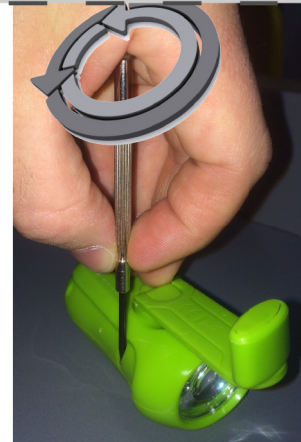
Une fois retiré...

#### 3.2) Dévisser le boîtier de dessus du boîtier de dessous



Dévisser soigneusement les 4 vis

Utiliser un tourne-vis adapté. Ne pas forcer !!  
Ranger les vis dans la boîte fournie pour ne pas les perdre.

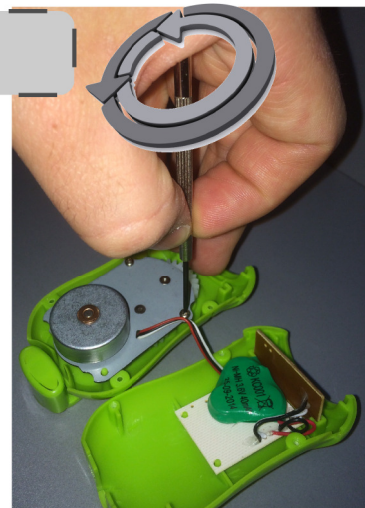


#### 3.3) Dévisser la plaque « support alternateur » du boîtier de dessous

Ranger les vis dans la boîte.  
Prendre des précautions, ne pas forcer !!



Dévisser soigneusement les 2 vis





# NOTICE DE DEMONTAGE



## LAMPE A RECHARGE MANUELLE



### 4) Précautions à prendre

4.1) Il faut bien **distinguer les différents types de vis** utilisées sur la lampe !

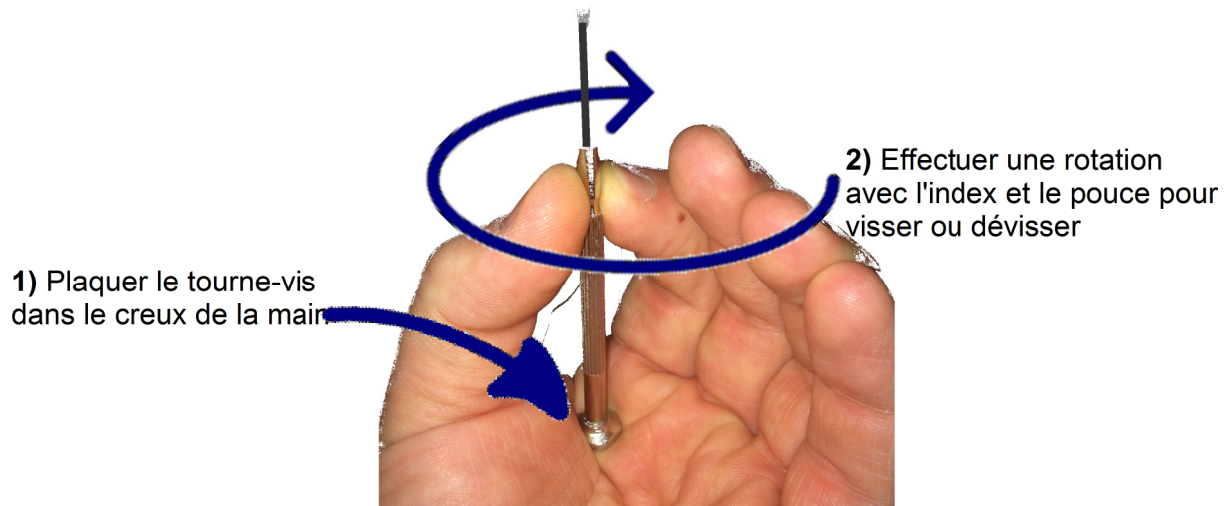


Les 2 vis du « support alternateur » (étape 3.3) ont une pointe pointue.



Les 4 vis du « boîtier » (étape 3.2) ont une pointe plate.

4.2) Il faut **utiliser correctement** le tourne-vis de précision.



4.3) Il faut **bien choisir** son tourne-vis !

Il existe un **embout** de tourne-vis adapté à chaque **empreinte de tête** de vis.

Pour réaliser un bon vissage et ne pas dégrader la tête de la vis, il est important de choisir un tourne-vis adapté : même **forme** et même **taille** que l'empreinte de la tête de vis!!

Forme de l'empreinte de tête de vis



Embout du tourne-vis



Tête plate

Tête cruciforme

Tête pozidriv

Tête torx

Tête torx sécurité

Tête hexagonale

Tête carré (robertson)

Tête de la vis

